

TERMINAL COMPRESION SC cable lugs



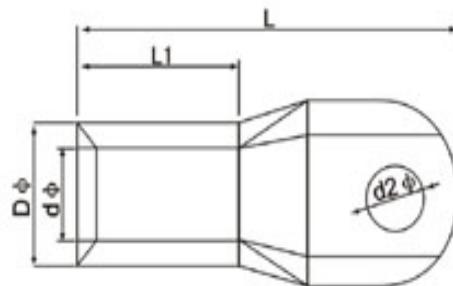
Cobre estañado

Composición La serie de terminales de poder SC series está construida de tubo de cobre de primera calidad.

Aplicaciones Terminales usados en la conexión entre cables de distribución para suministro de equipos o de poder.

Datos Técnicos

CODIGO	NOMBRE	d2	d	D	L1	L	Cable mm ²
TERM-SC4/6	TERM.CABLE 10 AWG SC4/6	6,4	3,2	4,8	7,5	18,0	4
TERM-SC10/6	TERM.CABLE 08 AWG SC10/6	6,4	4,5	6,3	9,0	24,0	10
TERM-SC16/8	TERM.CABLE 06 AWG SC16/8	8,4	5,7	7,5	11,0	29,5	16
TERM-SC25/8	TERM.CABLE 04 AWG SC25/8	8,4	7,2	9,0	13,5	34,0	25
TERM-SC35/10	TERM.CABLE 02 AWG SC35/10	10,5	8,5	10,8	14,5	38,0	35
TERM-SC50/10	TERM.CABLE 1/0AWG SC50/10	10,5	9,8	12,5	17,0	44,0	50
TERM-SC70/12	TERM.CABLE 2/0AWG SC70/12	13,0	11,5	14,5	19,5	50,0	70
TERM-SC95/12	TERM.CABLE 3/0 AWG SC95/12	13,0	13,7	17,0	23,5	57,0	95
TERM-SC150/16	TERM.CABLE 150/16	17,0	16,7	21,0	29,0	71,0	150
TERM-SC240/20	TERM.CABLE 240/20	21,0	21,0	26,0	40,0	92,0	240
TERM-SC300/20	TERM.CABLE 300/20	21,0	24,0	30,0	44,0	102,0	300



Disponibilidad: permanentemente.